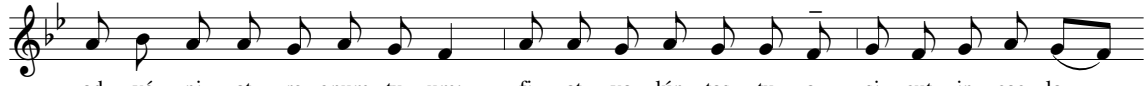


373



Pa - ter no - ster, qui es in cae - lis: sanc - ti - fi - cé - tur — no - men tu - um;



ad - vé - ni - at re - gnum tu - um; fi - at vo - lún - tas tu - a, si - cut in cae - lo, —



et — in ter - ra. Pa - nem no - strum co - ti - di - á - num da no - bis hó - di - e;



et di - mít - te no - bis dé - bi - ta no - stra, si - cut et nos di - mít - ti - mus



de - bi - tó - ri - bus no - stris; et ne nos in - dú - cas in ten - ta - ti -



ó - nem; sed li - be - ra nos a ma - lo.