

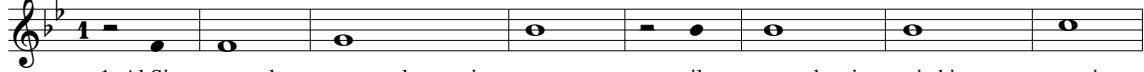
SALMO 23 - Al Signore la terra

①

ANTIFONA (♩ = 63-69)



SALMO



2. Chi può salire la montagna del Signore?
Chi può stare nel suo luogo di santità?
Chi ha mani innocenti e cuore puro,
e non porta la sua anima a cosa vane.

3. Riporterà benedizione dal Signore,
giustizia da Dio, sua salvezza.
Questa è la generazione che lo cerca:
chi cerca il tuo volto è Giacobbe.

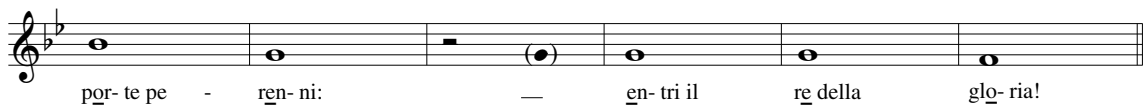
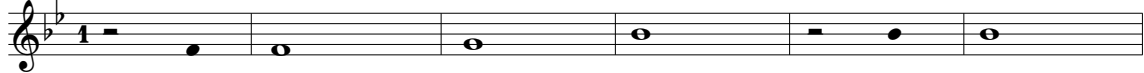
4. Sia gloria al Padre onnipotente,
al Figlio, Gesù Cristo, Signore,
allo Spirito Santo, Amore,
nei secoli dei secoli. Amen.

②

ANTIFONA (♩ = 72-80)



SALMO



2. Chi è questo re della gloria?
Il Signore forte e potente,
il Signore forte in battaglia.

4. Chi è mai questo re della gloria?
Il Signore, Dio degli eserciti:
egli è il re della gloria.

3. Alzate, o porte, la testa,
alzatevi, o porte perenni:
entri il re della gloria!

5. Sia gloria al Padre onnipotente,
al Figlio, Gesù Cristo, Signore,
allo Spirito Santo. Amen.