

SALMO 1 - Beato l'uomo

ANTIFONA 1-2 (♩ = 66-72)



1. Il giu - sto, che po - ne la spe - ran - za nel Si - gno - re, — sa - rà be - a - to.
 2. Chi se - gue il Si - gno - re ha la lu - ce del - la vi - ta, — sa - rà be - a - to.

ANTIFONA 3 (♩ = 66-76)



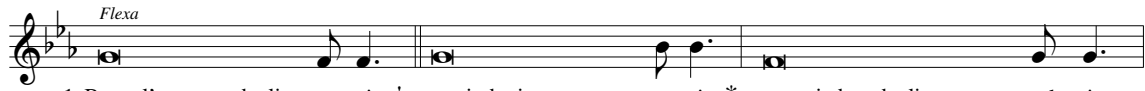
Be - a - to chi cam - mi - na nel - la leg - ge del Si - gno - re, chi è fe - de - le ai



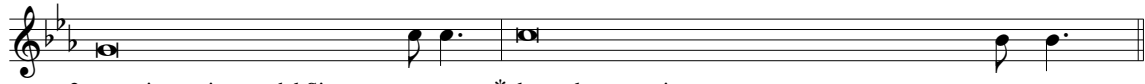
suoi in - se - gna - men - ti; — nel - le sue vi - e io tro - vo la mia gio - ia, per la sua pro - mes - sa.

N.B. Nella forma responsoriale l'Antifona 3 si canta intera all'inizio e alla fine; dopo ogni strofa si canta solo la prima parte fino al ⊕.

SALMO



1. Beato l'uomo... degli em - pi † non indugia... pecca - to - ri * e non siede... degli stol - ti;



2. ma si compiace... del Si - gno - re * la sua legge... giorno e not - te.

- | | |
|---|--|
| 1. Beato l'uomo che non segue il cammino degli empi, †
non indugia nella via dei peccatori *
e non siede in compagnia degli stolti; | 5. Non così, non così, gli empi: *
ma come pula che il vento disperde; |
| 2. ma si compiace della legge del Signore, *
la sua legge medita giorno e notte. | 6. perciò non reggeranno gli empi nel giudizio, *
né i peccatori nell'assemblea dei giusti. |
| 3. Sarà come albero piantato lungo corsi d'acqua, *
che darà frutto a suo tempo | 7. Il Signore veglia sul cammino dei giusti, *
ma la via degli empi andrà in rovina. |
| 4. e le sue foglie non cadranno mai; *
riusciranno tutte le sue opere. | 8. Gloria al Padre e al Figlio *
e allo Spirito Santo. Amen. |

N.B. Nella salmodia corale, cantare il salmo utilizzando solo il modulo della strofa 1.